

# 連結式パネルトンネル かごマット





# スロープ式

## 製品仕様

### 標準規格

厚さ cm	本 体		上 蓋	
	金網 mm	枠線 mm	金網 mm	枠線 mm
50	φ4×100	φ6	φ5×65	φ6
30	φ3.2×75	φ4	φ4×65	φ5

### 結合コイル

線径	コイル径	ピッチ
φ5 mm	50 mm以下	80 mm以下

### 仕切間隔

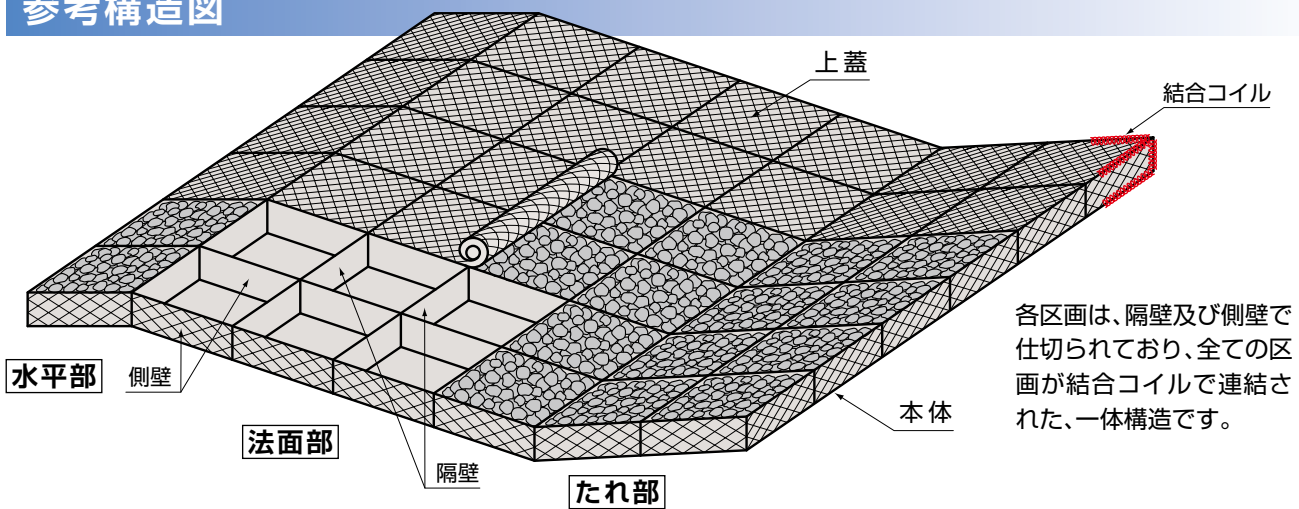
	隔壁	側壁
水平部	2.0m 以下	2.0m 以下
法面部	1.5m 以下	
たれ部	1.5m 以下	

### 材質・構造

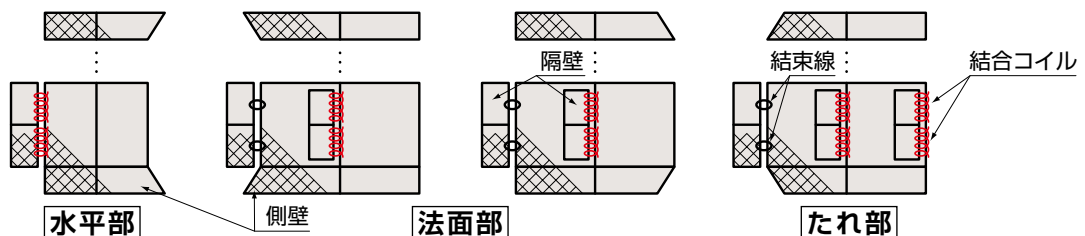
鉄線籠型護岸の設計・施工技術基準(案)(国土交通省河川局治水課)に規定の材質及び構造形式。

隔壁は法面に直角。ただし、厚さ 50 cm で法勾配が 1 : 2.0 未満の急勾配の場合は鉛直。

## 参考構造図



### 本体展開図





# 多段式

## 製品仕様

### 標準規格

厚さ cm	奥行 cm	金網			枠線 mm
		本体 mm	正面 mm	前平・上蓋 mm	
50	100	φ4×100	φ5×65	φ5×65	φ6

### 材質・構造

鉄線籠型護岸の設計・施工技術基準(案)(国土交通省河川局治水課)  
鉄線籠型多段積護岸工法 設計・施工技術基準(案)(建設省河川局防災・海岸課)に規定の材質及び構造形式。

### 結合コイル

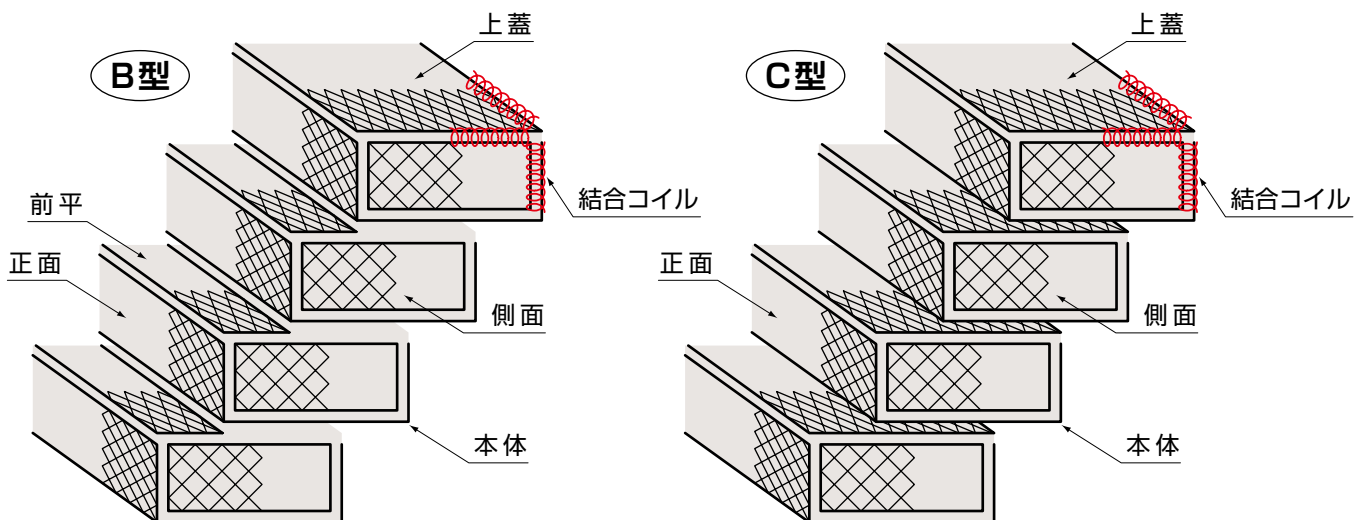
線径	コイル径	ピッチ
φ5 mm	50 mm以下	80 mm以下

### 仕切間隔

側面
2.0m 以下

全ての区画が結合コイルで連結された、一体構造です。形式として、B型・C型の2種類があり、現地の状況に応じて組み合わせて使用することができます。

## 参考構造図



上下のかごの境界面が1枚で共有されており、経済的です。積み勾配一定(1:0.5、1:1.0)の直線施工に向いています。

上下のかごの重ねにおいて、位置調整が可能です。積み勾配の変化及びR部の施工に向いています。

最下段の前面に根固めとして1列かごを並列設置する場合は、根固めの洗堀が護岸本体に影響を及ぼさないよう、根固めと護岸本体は連結しません。

取扱店



日本工業規格表示認証工場

**栗原建枝産業株式会社**

本社・工場

〒427-0111 静岡県島田市阪本1800番地  
TEL0547-38-0333(代)・FAX0547-38-3732

会津営業所・工場

〒969-7209 福島県河沼郡柳津町大字細八304番地の3  
TEL0241-42-2621(代)・FAX0241-42-3391